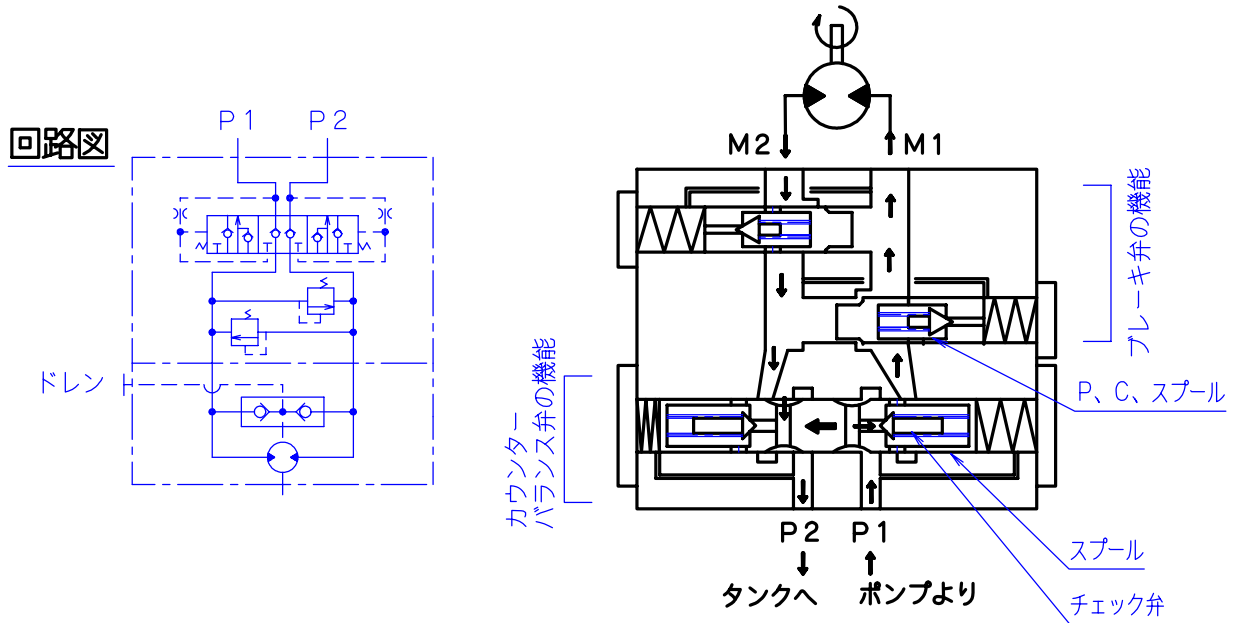


カウンターバランス・ブレーキ弁構造



バルブの働き

油圧モータを使用して、負荷（荷物）を上げたり、下ろしたりする場合、特に下降時、下降速度に加えて、負荷による自然落下の力が加わります。この為ポンプからの供給油量以上の速度になり、下降速度を制御する事が出来なくなります。従って、油圧モータの戻り側の回路に背圧をかけて速度制御を行う働きをするバルブです。・・・（カウンターバランスバルブ）

さらに、急停止などを行う際、負荷による慣性力が働き、すぐには止まりませんこの為回路内の圧力が異常高圧になり油圧機器の破損の原因となります。

これを防止する働きをさます。・・・（ブレーキバルブ）

すなわち、カウンターバランス弁とブレーキ弁の働きを兼ね備えているバルブです。